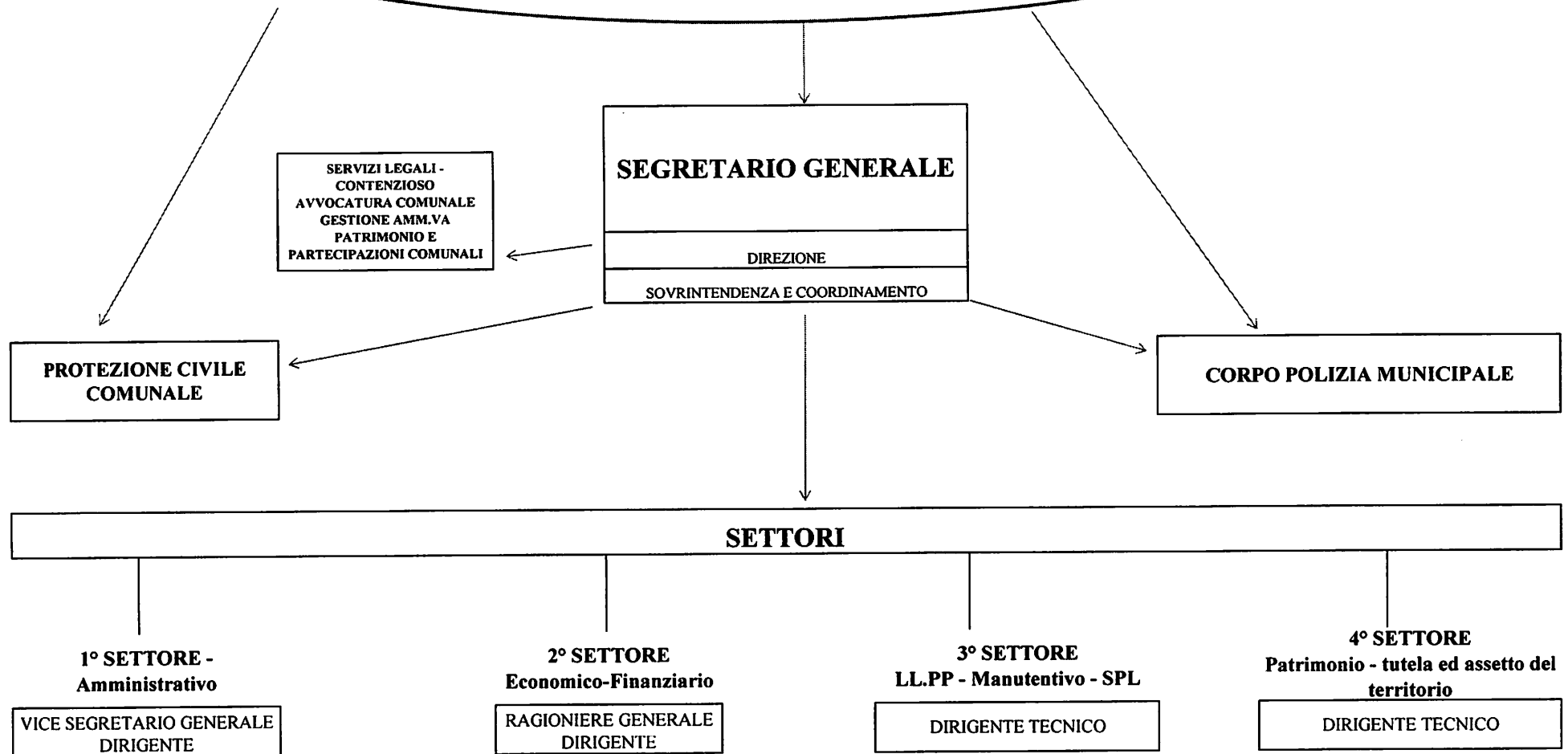


SINDACO



Ufficio Contenzioso e Legale

Segretario Generale - Dirigente ad interim	P.O. E.Q.	1° SERVIZIO	UFFICI	Titolare Ufficio	Personale assegnato
		SERVIZI LEGALI - CONTENZIOSO AVVOCATURA COMUNALE Responsabile Servizio <i>Spatafora Giuseppe</i>	Gestione fase amministrativa e stragiudiziale - gestione procedure conciliative e di mediazione - redazione pareri - accordi e transazioni - difesa legale in giudizio	Spatafora Giuseppe <small>Gestione fase amministrativa e stragiudiziale - gestione procedure conciliative e di mediazione</small> Megna Francesco <small>Redazione pareri - accordi e transazioni - difesa legale in giudizio</small>	
	P.O. E.Q.	2° SERVIZIO	UFFICI	Titolare Ufficio	Personale assegnato
		GESTIONE AMM.VA PATRIMONIO E PARTECIPAZIONI COMUNALI Responsabile Servizio <i>Megna Francesco</i>	Procedure contrattuali di attuazione del piano valorizzazione dei beni patrimoniali	Megna Francesco	
		Rilevazione, analisi amministrativa dei dati delle società partecipate comunali e conseguente revisione periodica	Spatafora Giuseppe		

1° SETTORE: AFFARI ISTITUZIONALI E SOCIO CULTURALI

VICE SEGRETARIO GENERALE - DIRIGENTE	P.O. E.Q.	1° SERVIZIO AFFARI ISTITUZIONALI Responsabile Servizio	UFFICI	Titolare Ufficio	Personale assegnato
			UFFICIO DI GABINETTO E SEGRETERIA PARTICOLARE DEL SINDACO	Longo Maria Grazia	
			UFFICIO DELIBERE E DETERMINE		
			UFFICIO STAFF ED INFORMAZIONE		
			UFFICIO ATTIVITA' ORGANI ELETTIVI		
			UFFICIO SEGRETERIA GENERALE - CONTRATTI E CONTROLLI INTERNI		
	P.O. E.Q.	2° SERVIZIO SERVIZI DEMOGRAFICI E INFORMATIZZAZIONE Responsabile Servizio <i>Dott. Bartolomeo Rando</i>	UFFICI	Titolare Ufficio	Personale assegnato
			C.E.D. - INFORMATIZZAZIONE - SERV. INNOVATIVI - SVILUPPO E CONTROLLO SISTEMI INFORMATICI AUTOMATIZZATI - SITO WEB - PUBBLICAZIONI - ALBO ONLINE - SERVIZI FRONT OFFICE - RETE CIVICA	Casamento Giuseppe	
			ANAGRAFE - STATO CIVILE - STATISTICA	Sturniolo Giacomo	Merlino Laura
			TOPONOMASTICA	Natoli Alfonso	
			PROTOCOLLO	Iacono Giuseppe	Lazzaro Giuseppe + (a supporto) Casamento Giuseppe
	P.O. E.Q.	3° SERVIZIO SERVIZI SOCIALI Responsabile Servizio <i>Dott.ssa Claudia Schilirò</i> Vice Capo Servizio <i>Dott. Cullotta Gianfranco</i>	UFFICI	Titolare Ufficio	Personale assegnato
			SERVIZI SOCIALI	Lorizio Paola	Santoro Filippo
			ASSISTENTE SOCIALE		
	P.O. E.Q.	4° SERVIZIO PUBBLICA ISTRUZIONE TURISTICO E CULTURALE Responsabile Servizio <i>Dott.ssa Claudia Schilirò</i>	UFFICI	Titolare Ufficio	Personale assegnato
			PUBBLICA ISTRUZIONE		
			BENI E ATTIVITA' CULTURALI - BIBLIOTECA - ARCHIVIO STORICO		Calenda Elena Saltamacchia Fausto
	P.O. E.Q.	5° SERVIZIO UFFICIO PERSONALE SERVIZI ELETTORALI URP - CENTRALINO Responsabile Servizio <i>Dott. Gaetano D'Ambra</i>	UFFICI	Titolare Ufficio	Personale assegnato
			GESTIONE GIURIDICA DEL PERSONALE - ANAGRAFE DELLE PRESTAZIONI	Giardina Daniela	
UFFICIO ELETTORALE - LEVA				Gianforte Giovanni	
UFFICIO NOTIFICHE			Forestieri Carla		
	URP - CENTRALINO				

2° SETTORE: ECONOMICO - FINANZIARIO

RAGIONIERE GENERALE - DIRIGENTE	P.O. E.Q.	1° SERVIZIO RAGIONERIA E FINANZE Responsabile Servizio <i>Rag. Giuseppe Biviano</i>	UFFICI		Titolare Ufficio	Personale assegnato
			CONTROLLO FINANZIARIO E GESTIONE BILANCIO		Biviano Giuseppe	Giardina Massimo
			GESTIONE FATTURE ELETTRONICHE		Cesario Maurizio	
			RISCOSSIONE PAGAMENTI SERVIZIO		Campagna Giuseppe	
	P.O. E.Q.	2° SERVIZIO ECONOMATO E GESTIONE ECONOMICA DEL PERSONALE Responsabile Servizio	UFFICI		Titolare Ufficio	Personale assegnato
			ECONOMATO - INVENTARIO BENI COMUNALI - SOCIETA' CONTROLLATE E PARTECIPATE		Campagna Giuseppe	
			RETRIBUZIONI E PENSIONI DEL PERSONALE		Benenati Mariana	
			SERVIZI INFORMATICI DI SETTORE			
	P.O. E.Q.	3° SERVIZIO TRIBUTI - TARIFFE - IMPOSTE - SERVIZIO IDRICO INTEGRATO Responsabile Servizio <i>Dott.ssa Corda Elisabetta</i>	UFFICI		Titolare Ufficio	Personale assegnato
			ICI - IMU - TASI		Spadaro Sonia	
			TARSU - TARI		Liuzzi Andrea	
			CONTRIBUTO DI SBARCO - CONTRIBUTO ACCESSO AI VULCANI - IMPOSTA PUBBLICITA' E PUBBLICHE AFFISSIONI - ADDIZIONALE IRPEF			Cusolito Maria Chiara
			BOLLETTAZIONE SERVIZIO IDRICO INTEGRATO		China Patrizia	
	RISCOSSIONE SERVIZIO IDRICO INTEGRATO					

3° SETTORE: LL.PP - Manutentivo - SPL

DIRIGENTE TERZO SETTORE	P.O. E.Q.	1° SERVIZIO LAVORI PUBBLICI E SERVIZI PUBBLICI LOCALI Responsabile Servizio <i>Geom. Carmelo Meduri</i>	UFFICI	Titolare Ufficio	Personale assegnato
			ISTRUTTORIA TECNICA-PROGETTAZIONE - DIREZIONE LAVORI		
			GESTIONE PROGETTI PNRR - ESPROPRI - GARE - AUTORITA' DI VIGILANZA	Ferlazzo Ivan	
			MANUTENZIONE BENI E RETI COMUNALI - LAVORI IN ECONOMIA	Saltamacchia Osvaldo	
			ORGANIZZAZIONE E CO-PROGETTAZIONE DEI SERVIZI PUBBLICI LOCALI DI RETE		Puglisi Francesco
			GESTIONE SERVIZI ELETTRICI E PUBBLICA ILLUMINAZIONE		
			PIANIFICAZIONE PORTUALE - GESTIONE SITO UNESCO		
	P.O. E.Q.	2° SERVIZIO ARREDO URBANO - CIMITERI - ECOLOGIA Responsabile Servizio <i>Geom. Claudio Beninati</i>	UFFICI	Titolare Ufficio	Personale assegnato
			ARREDO URBANO - CURA e MANUTENZIONE VERDE PUBBLICO	Barrica Patrizia	Merlino Felice Mandarano Antonio
			GESTIONE CIMITERI		Rizzo Luigi Buttò Michele
UFFICIO ECOLOGIA E IGIENE AMBIENTALE			Lo Presti Bartolo (<i>Ecologia</i>) Giuffrè Luca (<i>Igiene Ambientale</i>)	Natoli Bartolo Sterio Simone	

4° SETTORE: Patrimonio - tutela ed assetto del territorio

DIRIGENTE QUARTO SETTORE	P.O. E.Q.	1° SERVIZIO	UFFICI	Titolare Ufficio	Personale assegnato
		PATRIMONIO Responsabile Servizio <i>Geom. Placido Sulfaro</i>	GESTIONE TECNICA BENI - Rilevazione, individuazione della consistenza particellare, classificazione, stima, accatastamento, e rilevazioni di fatto ostative al pieno e libero godimento dei diritti proprietari		
			UTILIZZO DEMANIO E CONCESSIONI SUOLO PUBBLICO	Saltalamacchia Neda	
			Usi Civici e Sdemanializzazioni		
	P.O. E.Q.	2° SERVIZIO	UFFICI	Titolare Ufficio	Personale assegnato
		EDILIZIA PRIVATA Responsabile Servizio <i>Geom. Salvatore Sparta</i>	UFFICIO SPORTELLO UNICO EDILIZIO (SUE)		
			PERMESSI DI COSTRUZIONE - ISTRUZIONE SCIA, CILA, CIL	Donato Acquaro	
			CERTIFICAZIONI - AUTORIZZAZIONI	Lauricella Giuseppina	
			UFFICIO SANATORIE E CONDONI EDILIZI	Lisuzzo Lorella	Mandarano Alessandro
	P.O. E.Q.	3° SERVIZIO	UFFICI	Titolare Ufficio	Personale assegnato
		URBANISTICA - PROGRAMMAZIONE E SVILUPPO DEL TERRITORIO Responsabile Servizio	PROGRAMMAZIONE TERRITORIALE E UFFICIO TUTELA E PIANIFICAZIONE TERRITORIALE - SIC e ZPS - PUDM	Di Maggio Mario <i>(SIC e ZPS)</i>	

CORPO POLIZIA MUNICIPALE

E. Q. - P.O. - COMANDANTE P.M.	SERVIZIO 1° SERVIZI AMMINISTRAZIONE GENERALE Responsabile Servizio <i>Isp. Sup. Ficarra Francesco</i>	UFFICI	Titolare Ufficio	Personale assegnato
		COORDINAMENTO SERVIZI E VIGILANZA - AMMINISTRAZIONE DEL PERSONALE	Isp. Sup. Ficarra Francesco	
		COMANDO E ADEMPIMENTI DI P.G. - RAPPORTI CON AUTORITA' GIUDIZIARIA E ALTRI CORPI DELLE FORZE ARMATE	Isp. Sup. Ficarra Francesco	
		CONTRAVVENZIONI - DEPENALIZZAZIONE - SANZIONI AMMINISTRATIVE - EDUCAZIONE STRADALE - ISTRUTTORIA AUTORIZZAZIONI	Isp. Spurio Anna Grazia	Isp. Luca Bartolomea <small>(martedì e giovedì presta servizio c/o Uff. Anagrafe)</small>
		PROTOCOLLO	Isp. Belfiore Francesco	Si.ra Avino Maria Rosaria
		TRASPORTI MARITTIMI E TERRESTRI E LOCALI	Sig.ra Alleruzzo Maria Pia	Carbonaro Angelo
		AGRICOLTURA, CACCIA E PESCA		Aiello Lorenzo Pace Giovanni
		AUTOPARCO MEZZI P.M.		
	SERVIZIO 2° VIABILITA' E VIGILANZA Responsabile Servizio <i>Isp. Sup. Ficarra Francesco</i>	UFFICI	Titolare Ufficio	Personale assegnato
		VIGILANZA EDILIZIA ED AMBIENTALE - CONTROLLO DEL TERRITORIO	Isp. Sup. Portelli Bartolo	
		VIGILANZA FAUNISTICO VENATORIA e CONTRASTO AL RANDAGISMO	Isp. Grella Simona	
		VIABILITA' - TRAFFICO - SEGNALETICA STRADALE - RILEVAMENTO INCIDENTI	Isp. Belfiore Francesco	Mandarano Rita Aiello Lorenzo Pace Giovanni
		VIGILANZA ANNONARIA - VIGILANZA AREE E SUOLO PUBBLICI	Isp. Castrogiovanni Daniela	
	SERVIZIO 3° PRESIDI Responsabile Servizio <i>Isp. Sup. Portelli Bartolo</i>	UFFICI	Titolare Ufficio	Personale assegnato
		PRESIDIO FILICUDI - ALICUDI	Isp. Sup. Portelli Bartolo	Isp. Castrogiovanni Daniela
		PRESIDIO PANAREA	Isp. Sup. Portelli Bartolo	Isp. Di Pietro Bartolomeo
		PRESIDIO VULCANO	Isp. Sup. Portelli Bartolo	Isp. Grella Simona
		PRESIDIO STROMBOLI	Isp. Sup. Portelli Bartolo	Isp. Di Pietro Bartolomeo
	SERVIZIO 4° SUAP Responsabile Servizio <i>Isp. Sup. Portelli Bartolo</i>	UFFICI	Titolare Ufficio	Personale assegnato
		Sportello Unico Attività Produttive	Isp. Sup. Portelli Bartolo	Sig.ra Alleruzzo Maria Pia
	SERVIZIO 5° SERVIZIO REPRESSIONE E ABUSI EDILIZI E PUBBLICA INCOLUMITA' Responsabile Servizio	UFFICI	Titolare Ufficio	Personale assegnato
		ACCERTAMENTI FINALIZZATI AL RILIEVO DI OPERE ABUSIVE DI QUALUNQUE ENTITA' - VERIFICA OTTEMPERANZE ALLE INGIUNZIONI		
		PROCEDIMENTI AMMINISTRATIVI PER L'ADOZIONE DI PROVVEDIMENTI DI DEMOLIZIONE ED ESECUZIONE ED ACQUISIZIONE AL PATRIMONIO		

PROTEZIONE CIVILE COMUNALE

E.Q. - P.O. RESPONSABILE PROTEZIONE CIVILE COMUNALE	SERVIZIO 1° PROTEZIONE CIVILE COMUNALE Responsabile Servizio <i>Dott. Domenico Russo</i>	UFFICI	Titolare Ufficio	Personale assegnato
		UFFICIO PROTEZIONE CIVILE COMUNALE - C.O.C.	Geom. Bonino Bartolomeo	Rag. D'Ambra Antonella Dott. Spartà Andrea <small>(part-time con Ufficio CED in disp. Capo Area P.C.)</small> Geom. Faralla Alessandro
		SQUADRA COMUNALE DI PROTEZIONE CIVILE	Rag. D'Ambra Antonella <small>(con cartoni di adempimenti relativi Ufficio Debiti fino attivazione procedure digitalizzate)</small>	Dott. Spartà Andrea <small>(part-time con Ufficio CED in disp. Capo Area P.C.)</small> Geom. Faralla Alessandro
	SERVIZIO 2° ADEMPIMENTI TECNICI E APPROVVIGIONAMENTI SERVIZIO IDRICO INTEGRATO Responsabile Servizio <i>Dott. Domenico Russo</i>	UFFICI	Titolare Ufficio	Personale assegnato
		ADEMPIMENTI TECNICI SERVIZIO IDRICO INTEGRATO - GESTIONE RETE FOGNARIA E SERVIZI DEPURATIVI		Sig.ra Groppo Maria Portelli Irene
APPROVVIGIONAMENTI SERVIZIO IDRICO INTEGRATO				